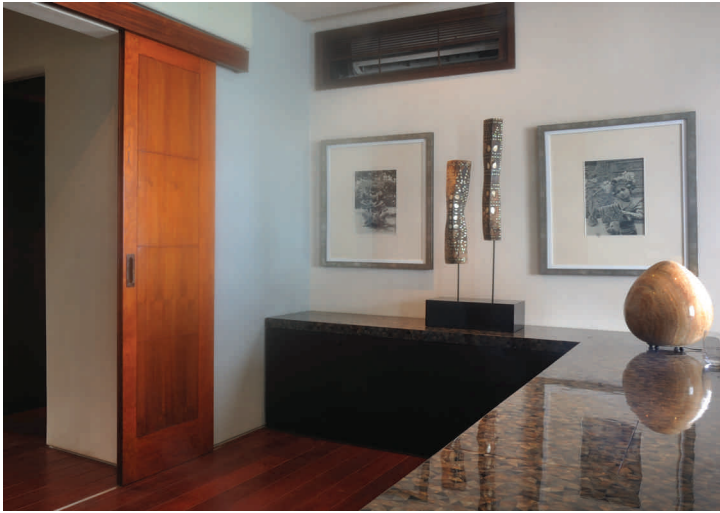


# SINGLE TOP

CORRE-  
DERA

MADERA

45kg



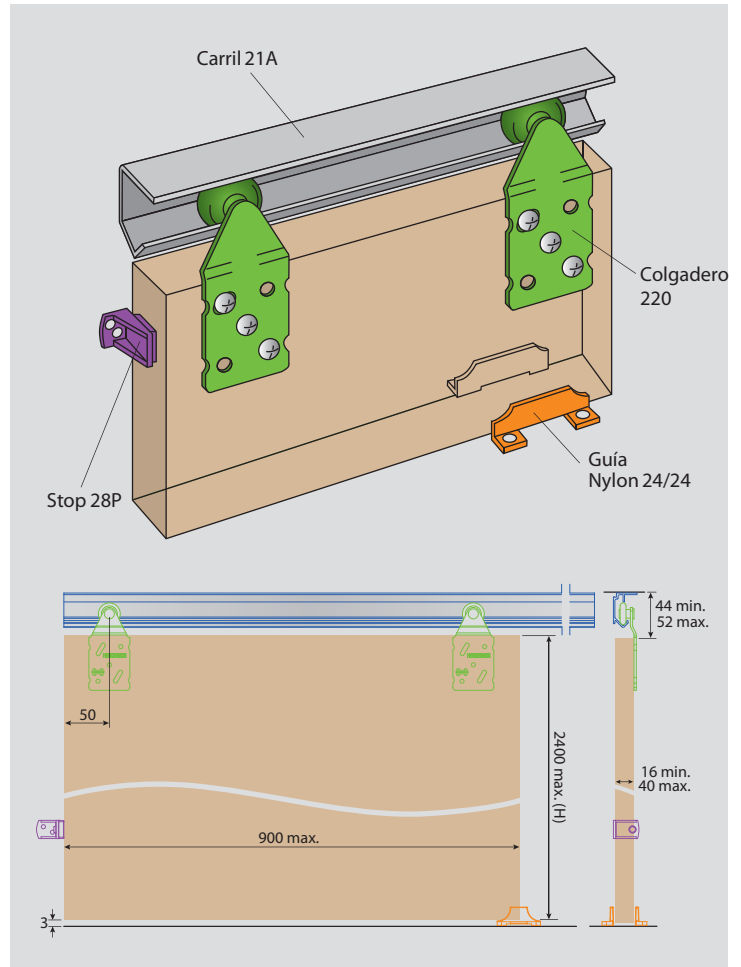
Doors not supplied by PCHenderson

Con el sistema Single Top las puertas de los armarios nunca han sido tan elegantes. Para puertas de madera, con marco de madera o aglomerado de hasta 45 kg de peso y de entre 16-40mm de grosor. Disponibles 3 kits hasta un hueco máximo de 900mm

## KIT ESTANDAR

Para 1 Hoja

- Carril de aluminio con anti-salto x1 (21A)
- Colgaderos con rueda de nylon x2(220)
- Freno con goma x1 (28P)
- Guía de nylon x1 (24/24)



## OPCIONES EXTRA

- Juego de accesorios 1 hoja
- Guía inferior
- Riel
- Tirador
- Cerradura
- Tira perimetral de esponja

Ref:	
ST01	
113/81X	
81X	
400	
295	
537	



## CÓDIGOS DE REFERENCIA

Ref:	Nº hojas	longitud de carril	Tamaño max. de la hoja	Peso max.	Sistema
ST12	1	1200mm	2400 x 900 x 40mm	45kg	
ST15	1	1500mm	2400 x 900 x 40mm	45kg	
ST18	1	1800mm	2400 x 900 x 40mm	45kg	